

COMMUNIQUE DE PRESSE

Tremblay-en-France, le 12 janvier 2021

Le Groupe ADP et GSE inaugurent la « SC4 », une nouvelle station cargo installée sur l'aéroport Paris-Charles de Gaulle

Le Groupe ADP, en tant qu'aménageur et investisseur, et le promoteur GSE Group, ont livré une nouvelle gare de fret connectée aux pistes, dénommée "SC4" pour station cargo n°4. Implanté au cœur de la Cargo City de l'aéroport Paris-Charles de Gaulle, cet ensemble immobilier regroupant environ 23 000 m² d'entrepôts et de bureaux est loué par DSV Air & Sea et par Groupe Europe Handling (GEH).

Conçue par le cabinet Aotu Architecture, cette installation cargo de dernière génération comprend notamment :

- ◆ **un entrepôt connecté aux pistes**, pour le dédouanement de marchandises à haute valeur ajoutée, avec des bureaux d'accompagnement en mezzanine. Cet entrepôt sera certifié HQE *Excellent* ;
- ◆ **un bâtiment de bureaux** annexes, destiné aux équipes commerciales et administratives, qui vise aussi une certification HQE *Excellent* et une labellisation Énergie Carbone E+C- ;
- ◆ **un parking silo** de 475 places VL et un parking visiteurs au sol de 31 places VL et 10 places PL ;
- ◆ **un terrain revêtu** pour le stationnement d'engins de fret.



Entrepôt frontière de la SC4 sur l'aéroport Paris-Charles de Gaulle ©Alain Leduc, Groupe ADP

Cette station cargo constitue une étape supplémentaire dans le développement de la " Cargo City " (zone cargo) de Paris-Charles de Gaulle qui abrite plus de 700 000 m² de bâtiments dédiés aux seules activités cargo et fret sur la plateforme aéroportuaire

Conformément à sa stratégie immobilière, le Groupe ADP est investisseur sur cette gare de fret. Dans le cadre de cette stratégie, une autre station cargo est en cours de réalisation pour **DHL** offrant une surface de 23 000 m² (livraison prévue en 2021) et deux autres sont en cours d'études : **Midi** pour 12 000 m² (livraison prévue en 2022) et **Mono** pour 28 000 m² (livraison prévue en 2023/2024).

À cette occasion, **Serge Grzybowski, directeur de l'immobilier du Groupe ADP**, a déclaré : « à l'instar des autres projets immobiliers liés au fret aérien sur lesquels nous investissons, cette station cargo frontière bénéficie d'un accès direct aux aires avions et contribue à accroître la compétitivité et l'attractivité de la Cargo City de Paris-Charles de Gaulle. Celle-ci montre une belle capacité de résilience depuis le début de la crise liée au Covid-19 et, grâce à cette installation ultra-moderne, nos clients DSV et GEH disposeront d'un outil de travail très performant. »

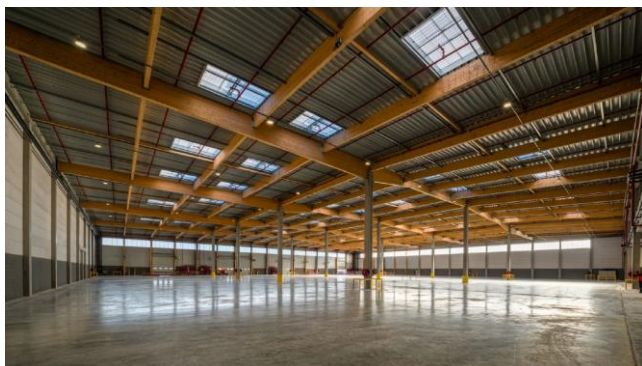
Et **Damien Vernier, directeur commercial France chez GSE**, d'ajouter : « ce projet réunit en un seul lieu trois domaines de compétences que GSE maîtrise parfaitement grâce à ses équipes d'experts : une surface logistique, cœur de métier de GSE, permettant d'offrir aux utilisateurs une modularité et un confort optimal pour les salariés ; un espace tertiaire de niveau siège social doté d'une architecture épurée et de qualité ; et un parking silo permettant une rationalisation de l'occupation du site. Nous sommes fiers d'avoir accompagné Groupe ADP dans la conception et la réalisation de ce projet, et d'avoir su répondre aux besoins de DSV et GEH tout au long du chantier. »

Données techniques :



Vue globale de la SC4 sur la zone cargo ©Alain Leduc, Groupe ADP

- ◆ Aménageur et investisseur : **Groupe ADP**
- ◆ Promoteur : **GSE**
- ◆ Architecte : **Aotu Architecture Ltd**
- ◆ Utilisateurs à la livraison: **DSV Air & Sea** et **Groupe Europe Handling**
- ◆ Emprise foncière : **5,8 hectares**
- ◆ Surface totale des bâtiments : **23 066 m²**, dont :
 - 18 903 m² pour la station cargo
 - 4 163 m² de bâtiment de bureaux (R+3)
- ◆ Début des travaux : **juillet 2019**
- ◆ Achèvement des travaux et livraison : **décembre 2020**



Intérieur de l'entrepôt ©Alain Leduc, Groupe ADP



Bâtiment de bureaux ©Alain Leduc, Groupe ADP

À propos de **Groupe ADP**

Contact presse : Lola Bourget, responsable du Pôle Médias et Réputation, +33 1 74 25 23 23 - presse@groupeadp.fr

Relations Investisseurs : Audrey Arnoux, responsable des Relations Investisseurs, + 33 6 61 27 07 39 - invest@adp.fr

Le Groupe ADP aménage et exploite des plates-formes aéroportuaires parmi lesquelles Paris-Charles de Gaulle, Paris-Orly et Paris-Le Bourget. En 2019, le groupe a accueilli sous sa marque Paris Aéroport, plus de 108 millions de passagers sur Paris-Charles de Gaulle et Paris-Orly, 2,2 millions de tonnes de fret et de courrier et près de 127 millions de passagers au travers d'aéroports gérés à l'étranger. Bénéficiant d'une situation géographique exceptionnelle et d'une forte zone de chalandise, le groupe poursuit une stratégie de développement de ses capacités d'accueil et d'amélioration de sa qualité de services et entend développer les commerces et l'immobilier. En 2019, le chiffre d'affaires du groupe s'est élevé à 4 700 millions d'euros et le résultat net à 588 millions d'euros.

Aéroports de Paris SA au capital de 296 881 806 euros. Siège social : 1 rue de France, Tremblay-en-France 93290. RCS Bobigny 552 016 628.

Plus d'informations sur : www.groupeadp.fr et sur twitter : [@GroupeADP](https://twitter.com/GroupeADP)

À propos de **GSE**

Contact presse : Galivel & Associés : Carol Galivel / Valentin Eynac, +33 1 41 05 02 02 / Port : +33 6 09 05 48 63 - galivel@galivel.com

GSE : Pathy Ravoavy, +33 4 4 90 23 74 25 - presse@gsegroup.com

Depuis sa création en 1976, GSE est le spécialiste de l'immobilier d'entreprise. Contractant Global, GSE assure la prise en charge complète de projets de construction (du montage financier, recherche et qualification foncière, études techniques, conception et réalisation au service après-vente), et s'engage contractuellement sur le prix, le délai et la qualité de l'ouvrage. Le groupe compte 450 collaborateurs répartis dans sept pays en Europe et en Chine, et réalise des bâtiments industriels, logistiques, tertiaires, commerciaux et de loisirs, pour un chiffre d'affaires de 554 millions d'euros en 2019. En 2019, le groupe GSE a été rattaché à l'entreprise allemande GOLDBECK, leader sur le marché européen de la construction clé en main avec un CA 2019 de 3,5 M Euros, employant plus de 7 800 personnes sur plus de 70 sites.

Plus d'informations sur www.gsegroup.com et sur twitter : [@GSEGroup](https://twitter.com/GSEGroup)